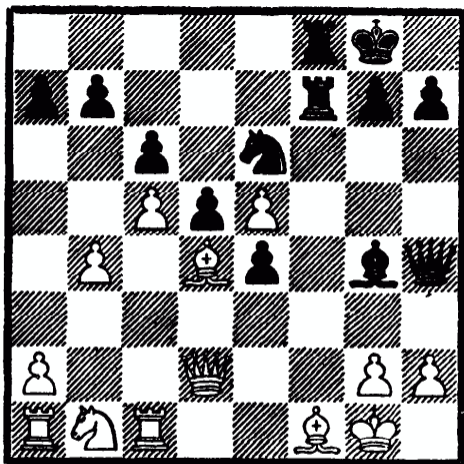


9



Las negras juegan y recuperan la pieza sacrificada.

SOLUCIÓN DE LOS EJEMPLOS PRÁCTICOS «EL ATAQUE CONTRA EL REY»

I. EL JAQUE

Diagrama núm. 9 (Toledo-Gijón): 1. ..., **P6R!**; 2. **AxP** (2. Dxp, CxA; 3. DxC, TxA+; 4. TxT, TxT+; S. RxT, A7R+), 2. ..., **P5D!**. No es posible 3. AxP por 3. ..., CxA, como en el comentario anterior. En la partida siguió 3. A4AD, PxA; 4. DXP, con juego casi igual, pero las negras continuaron débilmente y llegaron a perder.